

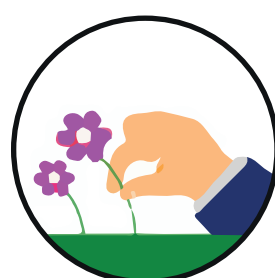


Norme di comportamento

Stai visitando un giardino che custodisce importanti collezioni botaniche, di cui dobbiamo aver cura.



Puoi camminare ovunque, ma non sulle aiuole.



Lascia che tutti i fiori, frutti e semi restino nel Giardino.



Puoi camminare liberamente nel Giardino, ma non sui muretti a secco: potresti danneggiarli.



Se hai rifiuti, utilizza gli appositi contenitori che trovi all'interno del Giardino.



Gli animali domestici possono entrare solo se tenuti al guinzaglio.



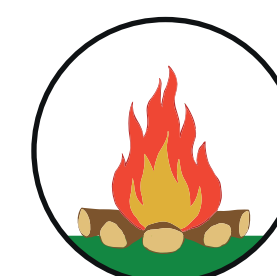
Rispetta le piante non toccandole; solo quelle del "Percorso dei sensi" possono essere manipolate.



Segui i sentieri segnalati, se li abbandoni potresti perderti.



Usa soltanto l'ingresso principale per entrare ed uscire dal Giardino.



Presta attenzione a non innescare fuochi.

Nel Giardino sono coltivate diverse specie di piante tossiche o velenose: si raccomandano, perciò, i visitatori adulti a vigilare sui minori a loro affidati. Inoltre, si precisa che durante le visite da parte delle scolaresche, gli alunni restano sotto la diretta ed esclusiva responsabilità dei loro insegnanti.

Le videoriprese e le fotografie sono consentite solo per uso personale.

Si declina ogni responsabilità per danni accidentali alle persone o alle cose derivanti dall'inosservanza delle norme sopra riportate e da cause naturali (vento, caduta di piante o di loro parti, punture di insetti ed altri animali, ecc.).

Si declina, inoltre, ogni responsabilità per la mancata osservanza dell'orario di uscita.